

Flyginventering av älg i Bo-Breven

Vintern 2008 - 2009

På uppdrag av **Boo Egendom AB**, **Brevens Bruk AB** och **Sveaskog Naturupplevelser AB** har *Svensk Naturförvaltning AB* genomfört en älginventering på gränsen mellan Örebro, Östergötlands och Sörmlands län. Totalt inventerades en areal på 44 900 ha.

Inventeringen utfördes mellan 16 och 17 februari 2009. Förutsättningarna för att observera älgar var goda vad gäller väder- och snöförhållanden (tabell 1). Det inventerade området utgörs till nästan 80% av skogs- och sankmark (tabell 2).

Metodik

Området spanades av med helikopter utefter linjer som möjliggjorde räkning över hela området. Alla större viltarter räknades. Dessutom mätte vi avstånd från flyglinje till alla observerade älgar som en del i en metod för att göra en riktig skattning av antalet älgar i området. Metodiken kallas **avståndsinventering** och ger en mer korrekt siffra över antalet djur i ett område än att bara summera antalet observationer. Den totala flygsträckan som inventerades var 867 km fördelat på 73 linjer.

Tabell 1. Väderförhållanden

	Lägsta	Högsta
Temperatur	-6	-4
Molnighet (%)	87	100
Snödjup (cm)	12	12
Upplega (%)	41	42



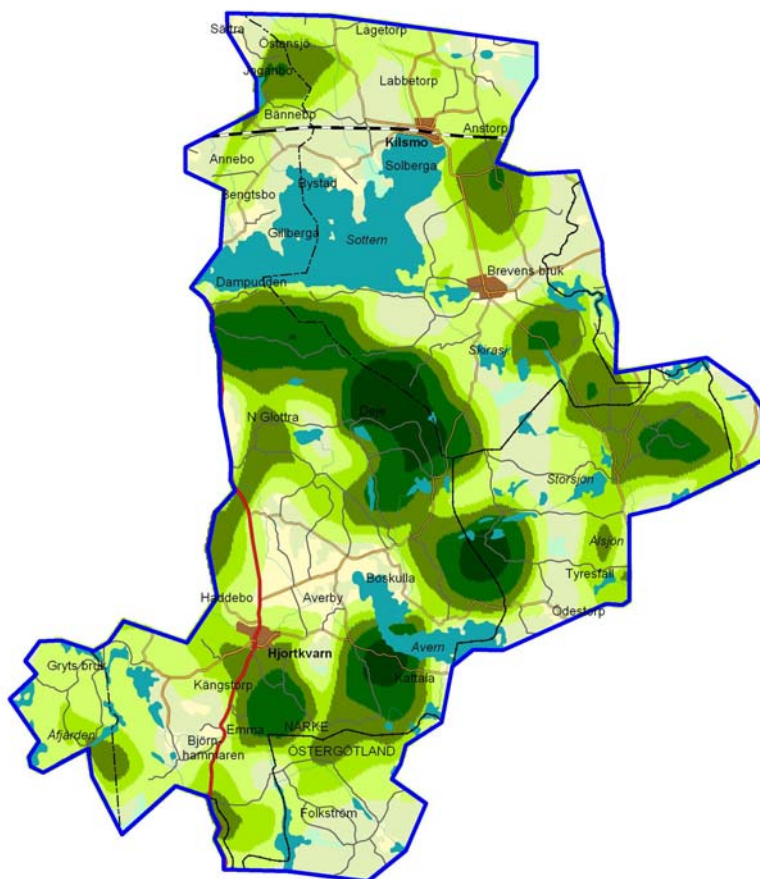
Foto: Curt-Robert Lindqvist

Tabell 2. Markslag

Skogsmark	73,2%
Sankmark	5,6%
Öppen mark	9,8%
Vattenyta	10,9%
Tätort	0,6%



Foto: Andreas Nyström



Figur 1. Karta med fördelning av älgobservationer i det inventerade området. Ju mörkare grön desto högre täthet av djur.

Resultat

I det inventerade området beräknades antalet älgar till 514. Detta motsvarar en genomsnittlig täthet på 11,5 älgar per 1 000 ha eller 12,9 älgar per 1 000 ha fastmark*.

- Högst koncentrationer av älg observerades i ett stråk mellan sjöarna Sottern och Avern (figur 1).
- Nästan hälften av älgkorna observerades med kalv (tabell 2) trots att jakten var avslutad. Medelantalet kalvar per ko var 0,51.
- Andelen tjurar bland vuxna älgar var 45 %, vilket är en förhållandevis hög siffra.
- Det observerades sällan några större ansamlingar av älgar. Antal individer i den största gruppen var 12.
- Utöver älg observerades en hel del annat vilt (tabell 3). Kronhjortobservationerna var för få för att medge korrigeringsberäkningar.
- Intressant att notera är den geografiska uppdelningen mellan älg, kronhjort, dovhjort och rådjur (figur 2). Det förefaller som om de olika arterna väljer att hålla sig från varandra. Notera speciellt de fåtaliga observationerna av rådjur i områdets centrala delar.

* Fastmark utgörs av total areal exklusive tätort och vatten

Tabell 3. Observerat antal individer av andra arter än älg (värden utan korrigering). Möjligheten att upptäcka en individ varierar mellan olika arter.

Kronhjort	23
Dovhjort	1111
Rådjur	67
Vildsvin	50
Rödräv	5
Tjäder	11
Orre	132
Örn	9

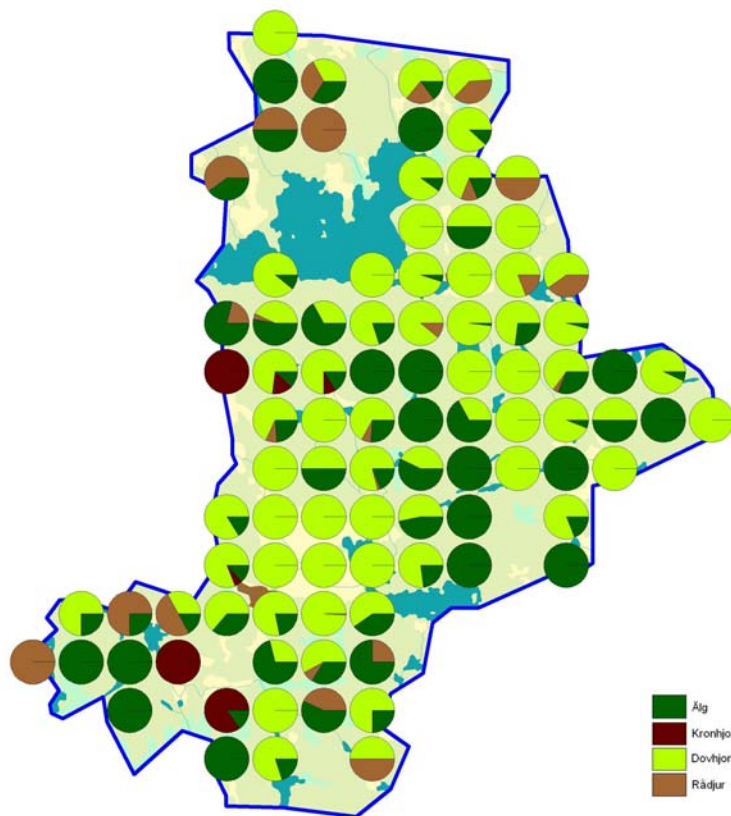
Foto: Andreas Nyström



Tabell 2. Observerat antal älgar, skattat antal älgar, reproduktionstal och könskvot i det inventerade området

Skattat antal älgar	514
SE Skattat antal älgar*	64
Skattat antal älgar per 1000 ha	11,5
Skattat antal älgar per 1000 ha fastmark	12,9
Tjurar per 1000 ha	4,0
Kor per 1000 ha	4,9
Kalvar per 1000 ha	2,5
Kalv per ko	0,51
Kalv per vuxen	0,28
Andel kor utan kalv	54%
Andel kor med en kalv	34%
Andel kor med två kalvar	8%
Könskvot	45%
Areal totalt (ha)	44 901
Areal fastmark (ha)	39 764

* Felmarginalen (SE) anger att det sanna antalet älgar, med 67 % sannolikhet, finns i intervallet skattat antal \pm skattad felmarginal



Figur 2. Karta med fördelning av observerade individer av älg, kronhjort, dovhjort och rådjur. Varje cirkeldiagram motsvarar observationer i en 400 ha stor ruta. Observera att inget diagram innehåller alla arter.

Produktion

Svensk Naturförvaltning AB
 info@naturforvaltning.se, www.naturforvaltning.se
 Ramsberg: Sommarrovägen 10, SE-711 98 Ramsberg,
 Tel. 0581-66 09 70
 Göteborg: Rullagergatan 9, SE-415 26 Göteborg,
 Tel. 031-22 30 45

