

Flyginventering av älg i Malingsbo-Kloten

Vintern 2008 - 2009

På uppdrag av **Sveaskog Naturupplevelser AB** har *Svensk Naturförvaltning AB* genomfört en älginventering i ett 77 000 ha stort område på gränsen mellan Dalarna, Örebro och Västmanlands län.

Inventeringen utfördes mellan 6 januari och 10 januari 2009. Förutsättningarna för inventeringen var goda vad gäller väder- och snöförhållanden (se tabell 1). Det inventerade området utgörs till nästan 9/10 av skogsmark (se tabell 2).

Metodik

Inventeringen utfördes som en stickprovsinventering med 400 ha stora rutor fördelade över området. Totalt flögs 67 unika rutor vilket motsvarar 35 % av områdets totala areal. Några rutor inventerades dessutom en andra gång. Detta för att kunna skatta observerbarheten dvs. andelen älgar som man upptäcker på den areal som man spanar av. Älgtätheten i rutorna korrigerat med observerbarheten utgör den skattade tätheten.



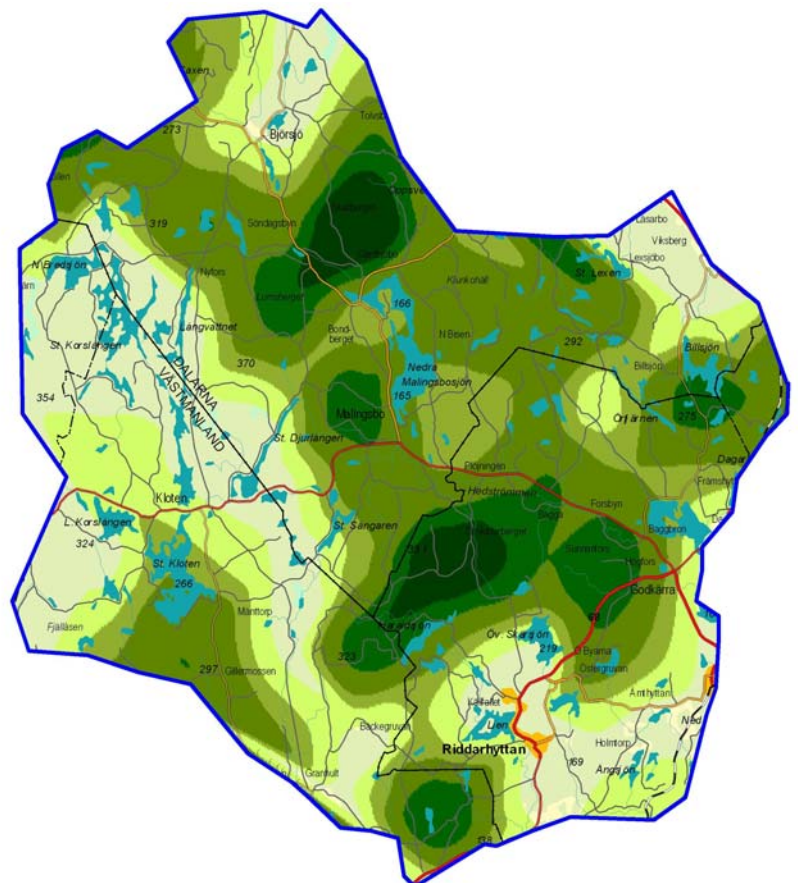
Foto: Andreas Nyström

Tabell 1. Väderförhållanden

	Lägsta	Högsta
Temperatur	-8	-0,5
Molnighet (%)	0%	100%
Snödjup (cm)	9	22
Upplega (%)	1%	30%

Tabell 2. Markslag

Skogsmark	88,1%
Sankmark	1,4%
Öppen mark	3,5%
Vattenyta	6,6%
Tätort	0,3%



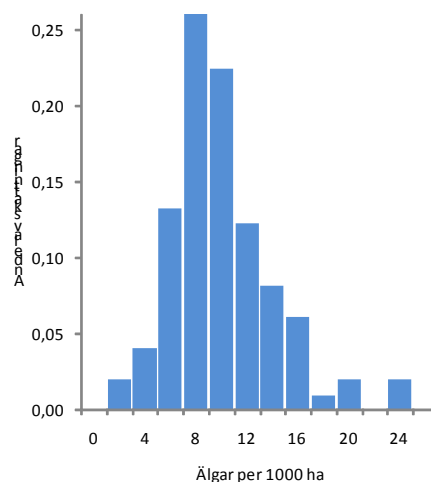
Figur 1. Karta med fördelning av älgobservationer i förvaltningsområdet Malingsbo-Kloten. Ju mörkare grön desto högre älgtäthet.

Resultat

I hela det inventerade området skattades antalet älgar till 721. Detta motsvarar en genomsnittlig täthet på 9,3 älgar per 1 000 ha eller 10,4 älgar per 1 000 ha fastmark*. I jämförelse med andra älginventeringar som genomförts i Svensk Naturförvaltnings regi (se figur 2) är detta en relativt vanlig täthet.

- Under inventeringstillfället var älgarna koncentrerade till områdets mellersta och nordöstra delar (se figur 1).
- Drygt hälften av älgkorna observerades utan kalv och det skattade antalet kalvar per ko var 0,51.
- Könskvoten, andelen tjur av de vuxna älgarna, var 38 %.
- Utöver älg observerades en del annat vilt, mestadels orre men även en del tjäder och rådjur.

* Fastmark utgörs av total areal exklusive tätort och vatten



Figur 2. Fördelning av älgtäthet i inventeringar som genomförts av Svensk Naturförvaltning AB. Huvuddelen av inventeringarna är gjorda i södra halvan av Sverige.

Tabell 3. Skattat antal älgar, reproduktionstal och könskvot

Antal älgar	721
SE Antal älgar*	96
Älgar per 1000 ha	9,3
SE Älgar per 1000 ha*	1,2
Älgar per 1000 ha fastmark	10,0
SE Älgar per 1000 ha fastmark*	1,3
Tjurar per 1000 ha	2,7
Kor per 1000 ha	4,4
Kalvar per 1000 ha	2,3
Kalv per ko	0,51
Kalv per vuxen	0,27
Andel kor utan kalv	53%
Andel kor med en kalv	44%
Andel kor med två kalvar	4%
Könskvot	38%
Totalareal (ha)	77 207
Areal fastmark (ha)	71 855

* Felmarginalen (SE) anger att det sanna antalet älgar, med 67 % sannolikhet, finns i intervallet skattat antal \pm skattad felmarginal



Foto: Andreas Nyström

Produktion

Svensk Naturförvaltning AB
info@naturforvaltning.se, www.naturforvaltning.se
Ramsberg: Sommarrovägen 10, SE-711 98 Ramsberg,
Tel. 0581-66 09 70
Göteborg: Rullagergatan 9, SE-415 26 Göteborg,
Tel. 031-22 30 45