

# Flyginventering av älg för projektet Mera tall

## Uppvidinge vintern 2010-2011

På uppdrag av parterna i projektet Mera tall genomförde Svensk Naturförvaltning AB i februari 2011 en älginventering i Uppvidinge kommun (65 300 ha) i Kronobergs län. Inventeringen utfördes under två dagar med goda väder- och snöförhållanden. Den genomsnittliga tätheten skattades till 7,1 älgar per 1000 ha. Älgarna var geografiskt jämnt fördelade även om det mer lokalt förekom koncentrationer av älgar.

### Metodik

Inventeringen utfördes med helikopter längs linjer tvärs över området enligt en metodik som kallas avståndsinventering (se faktaruta). Metoden har tillämpats i flera områden i landet under senare år. Jämfört med den traditionella provrutemetoden är den mer tidseffektiv och kan genomföras till lägre kostnad.

Inventeringslinjerna placerades så tätt att hela arealen inventerades, vilket kan jämföras med en standard på 25% med den traditionella provrutemetoden.

### Resultat

- I hela det inventerade området beräknades antalet älgar till 466. Detta motsvarar en genomsnittlig täthet på 7,1 älgar per 1000 ha eller 7,4 älgar per 1 000 ha om man exkluderar tätorter och sjöar (kallat fastmark; tabell 2).
- Flyginventeringen återger stammens storlek och sammansättning i området vintern 2010-2011. Sannolikt sker en viss geografisk omfördelning till jakten.

### Faktaruta Avståndsinventering

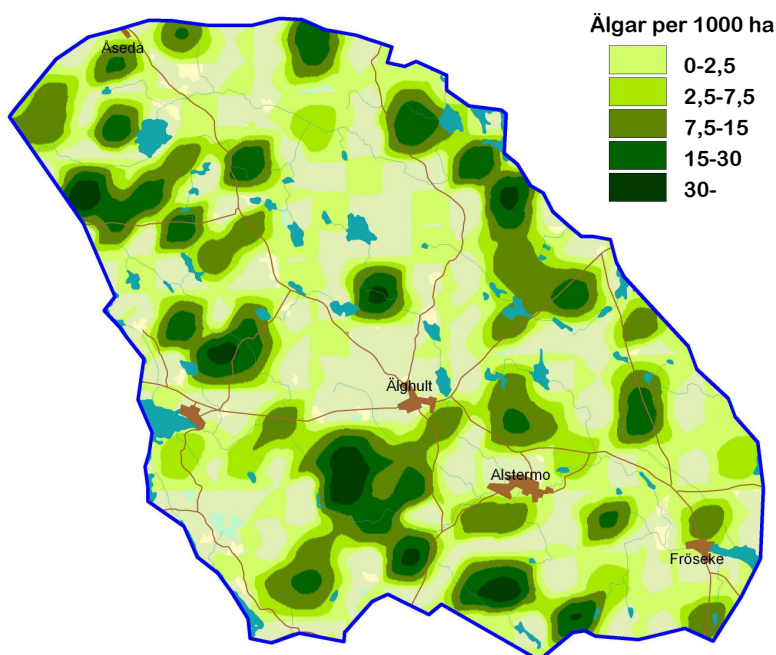
Avståndsinventering (på engelska *Distance Sampling*) är en vanlig metod för att skatta antal och täthet av olika djurarter och används både inom forskning och naturförvaltning i flera länder. Den har bland annat tillämpats för skattning av älg, dovhjort och ripa. Metoden bygger på att man räknar alla observerade individer, av den art man avser inventera, längs förutbestämda linjer. Det vinkelräta avståndet från linjen till varje observerat djur mäts också. Med stöd av den informationen går det skatta hur många djur det finns i området.

Tabell 1. Väder och snöförhållanden.

	Lägsta	Högsta
Temperatur	-7	-4
Molnighet (%)	90	100
Snödjup (cm)	12	21
Upplegra (%)	10	60



Foto: Johan Truvé



Figur 1. Älgarnas geografiska fördelning under inventeringsdagarna. Förflyttningar inom hemområden, som kan vara flera tusen hektar, och säsongsvandringar innebär att utseendet kan variera mycket över året.

## Resultat

- Älgarna observerades aldrig i riktigt stora grupper. Ingen grupp bestod av fler än nio älgar. Mestadels var älgarna i grupp om ett par djur (figur 2).
- De flesta hondjuren var utan kalv (62%). Endast 3% hade två kalvar. Detta gav ett reproduktionstal på 0,41 kalvar per ko, vilket är lägre än genomsnittet för andra områden vi inventerat (figur 3). Detta kan bero på ett relativt högt jakttryck på kalv eller hög andel kvigor i stammen.
- Andelen tjur av vuxna älgar i stammen (könskvot) skattades till 47% (tabell 2). Detta tyder på att jakttrycket på tjur och ko är ungefär lika stort. En utjämning av könskvoten är en allmän trend i landet.
- Metodiken tillåter inte att antalet av andra djur än älg skattas. Utöver älg observerades emellertid en hel del annat vilt, mest rådjur men även några vildsvin. Av större rovdjur sågs havsörn och räv. Även tjäder och orre observerades.
- För att avgöra om stammen ökar eller minskar bör man återkomma med flyginventering om några år och dessutom årligen följa utvecklingen med exempelvis älgobs och spillningsräkning.

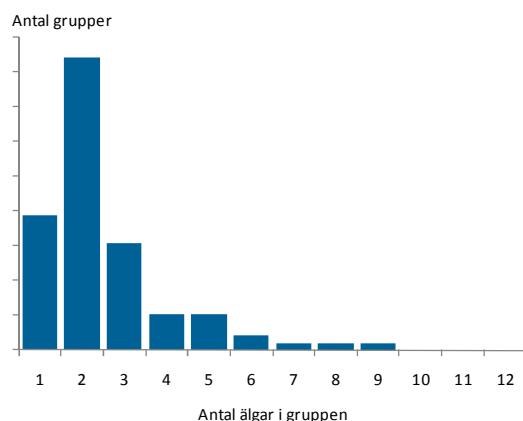
Tabell 2. Älgstammens antal och sammansättning.

	Uppvidinge
Antal älgar	466
Älgar per 1000 ha	7,1
Älgar per 1000 ha fastmark*	7,4
Antal tjurar	179
Antal kor	203
Antal kalvar	84
Kalv per ko	0,41
Kalv per vuxen	0,22
Andel kor utan kalv	62%
Andel kor med 1 kalv	34%
Andel kor med 2 kalvar	3%
Könskvot	47%
Areal 1000 ha	65 290
Andel fastmark*	96%
Andel skogs- och myrmark	92%

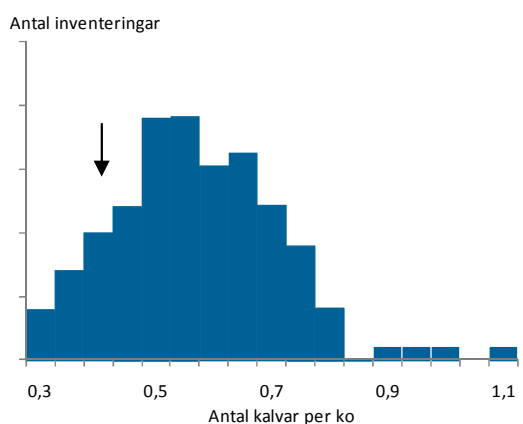
\* Fastmark utgörs av all mark utom sjöar, hav och tätorter

## Produktion

Svensk Naturförvaltning AB  
info@naturforvaltning.se, www.naturforvaltning.se  
Ramsberg: Sommarrovägen 10,  
SE-711 98 Ramsberg, Tel. 0581-66 09 70  
Göteborg: Rullagergatan 9,  
SE-415 26 Göteborg, Tel. 031-22 30 45



Figur 2. Relativt antal av olika gruppstorlekar. Vanligaste gruppstorlek var två. Inga grupper med fler än tio älgar observerades



Figur 3. Fördelning över skattningar av antal kalvar per ko i flyginventeringar utförda av Svensk Naturförvaltning AB. Svart pil indikerar position för kalv per ko 2010/2011 i Uppvidinge.



Foto: Anders Hedlund