

Flyginventering av älg i Lycksele

Vintern 2010-2011

På uppdrag av Sveaskog AB inventerade Svensk Naturförvaltning AB älg i ett drygt 600 000 ha stort område i centrala Västerbottens län. Inventeringen utfördes under goda väder- och snöförhållanden mellan 3 och 12 december 2010. Den genomsnittliga tätheten skattades till 8,0 älgar per 1000 ha. Älgarna var geografiskt jämnt fördelade även om det mer lokalt förekom koncentrationer av älgar.

Metodik

Inventeringen utfördes med helikopter längs linjer tvärs området enligt en metodik som kallas avståndsinventering (se faktaruta). Metoden har tillämpats i flera områden i landet under senare år. Jämfört med den traditionella provrutemetoden är den mer tidseffektiv och kan genomföras till lägre kostnad.

Inventeringslinjerna placerades så tätt att nästan 33% av arealen inventerades vilket kan jämföras med en standard på 25% med den traditionella provrutemetoden.



Foto: Johan Truvé

Resultat

- I hela det inventerade området beräknades antalet älgar till 4861. Detta motsvarar en genomsnittlig täthet på 8,8 älgar per 1 000 ha om man exkluderar tätorter och sjöar (kallat fastmark; tabell 2).
- Flyginventeringen återger stammens storlek och sammansättning i området på förvintern 2010-2011.
- För att avgöra om stammen ökar eller minskar bör man återkomma med flyginventering om några år och dessutom årligen följa utvecklingen med exempelvis älgobs och spillningsräkning.

Faktaruta Avståndsinventering

Avståndsinventering (på engelska *Distance Sampling*) är en vanlig metod för att skatta antal och täthet av olika djurarter och används både inom forskning och naturförvaltning i flera länder. Den har bland annat tillämpats för skattning av älg, dovhjort och ripa. Metoden bygger på att man räknar alla observerade individer, av den art man avser inventera, längs förutbestämda linjer. Det vinkelräta avståndet från linjen till varje observerat djur mäts också. Med stöd av den informationen går det skatta hur många djur det finns i området.

Tabell 1. Väder och snöförhållanden.

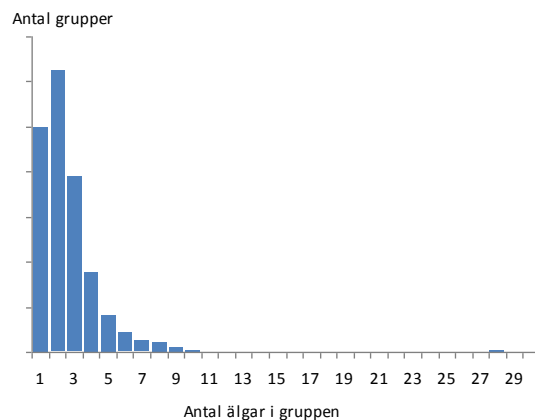
	Lägsta	Högsta
Temperatur	-24	-6
Molnighet (%)	10	100
Snödjup (cm)	0	22
Upplegra (%)	50	90



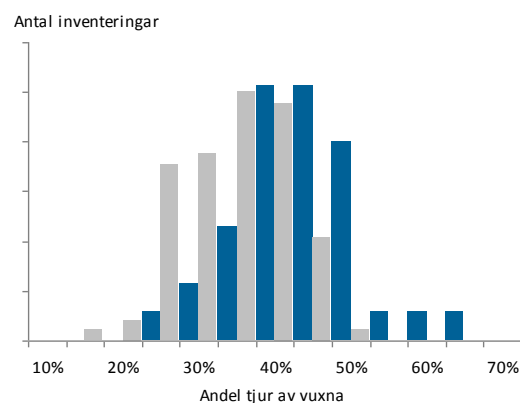
Figur 1. Områden inventerade i norra Norrland 2008-2009, 2009-2010 och 2010-2011. I denna rapport redovisas resultat för området markerat med blå gräns.

Resultat

- Mestadels var älgarna ensamma eller i grupp om två djur (figur 2). Det observerades endast en grupp med fler än tio älgar (28 älgar en mil söder om Kristineberg). De senaste tre årens inventeringar i norra Norrland indikerar att grupper större än tio älgar utgör ca 0,5 % av alla grupper.
- I genomsnitt hade drygt en tredjedel (38%) av korna kalv vid inventeringen. Knappt var 10:e älgko åtföljdes av två kalvar. Resultatet motsvarar genomsnittet för andra inventeringar vi gjort i landet.
- Könskvoten (41% tjurar; tabell 2) tangerar senare års riksgenomsnitt (figur 3). En skev könskvot bland vuxna älgar har oftast sin förklaring i olika jakttryck på tjurar och kor. Under senare år har könskvoterna i allmänhet jämnats ut i olika delar av landet vilket tyder på ett jämnare jakttryck (figur 3).
- Utöver älg observerades en del ren och annat vilt. Av skogshönsen orre och tjäder, var den förstnämnda betydligt vanligare (97%). Ett par rådjur observerades (1,5 mil sydöst Gunnarn). Metodiken tillåter inte att antalet av andra djur än älg skattas.



Figur 2. Relativt antal av olika gruppstorlekar. Vanligaste gruppstorlek var två.



Figur 3. Könskvot hos vuxna älgar i flyginventeringar utförda av Svensk Naturförvaltning AB 1997-2007 (grå staplar) och 2008-2010 (blå staplar). Under senare år har könskvoterna generellt jämnats ut jämfört med tidigare år (blå staplar förskjutna åt höger).

Tabell 2. Älgstammens antal och sammansättning.

	Lycksele
Antal älgar	4841
Älgar per 1000 ha	8,0
Älgar per 1000 ha fastmark*	8,8
Antal tjurar	1563
Antal kor	2242
Antal kalvar	1035
Kalv per ko	0,46
Kalv per vuxen	0,27
Andel kor utan kalv	62%
Andel kor med 1 kalv	30%
Andel kor med 2 kalvar	8%
Könskvot	41%
Areal 1000 ha	602 918
Andel fastmark*	92%
Andel skogs- och myrmark	91%

* Fastmark utgörs av all mark utom sjöar, hav och tätorter

Produktion

Svensk Naturförvaltning AB
info@naturforvaltning.se, www.naturforvaltning.se
Ramsberg: Sommarrovägen 10,
SE-711 98 Ramsberg, Tel. 0581-66 09 70
Göteborg: Rullagergatan 9,
SE-415 26 Göteborg, Tel. 031-22 30 45

