

Beräkning av älgstammens utveckling

Flåström 2004-2011

På uppdrag av SCA har *Svensk Naturförvaltning AB* beräknat älgstammens utveckling i Flåsjö, Strömsunds och Hotings distrikt inom SCA, Jämtland. Området kallas i detta faktablad Flåström. Målsättningen är att få en bättre bild av älgstammens numerär och sammansättning för att bli kunna ta beslut om framtida mål och lägga grunden för avskjutningen.

Älgobs och jaktstatistik

Förutom flyginventeringar finns flera kompletterande metoder som kan användas till att följa älgstammens årliga utveckling.

En av metoderna är att utnyttja statistik från avskjutningen samt den så kallade *Älgobsen*. I många områden bokför jägarna själva detta sedan flera år, vilket gör att man kan följa stammens utveckling bakåt i tiden och få en uppfattning om den rådande trenden i tillväxten. Detta kan väsentligt underlätta besluten för planeringen av jakten på lokal nivå.

Resultaten för Flåström som redovisas kommer från en modellberäkning där man väger ihop uppgifter om hur många älgar av olika kategorier som observeras respektive skjuts. Modellen man använder förutsätter också att det finns data insamlade från en serie av år. Ju fler år desto bättre blir beräkningarna.

Resultat - Avskjutning

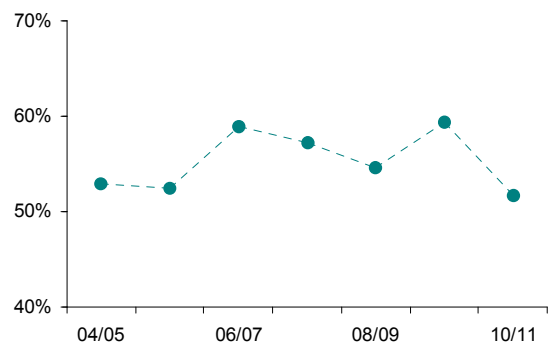
- Det har under flera år fällt fler tjurar än kor i Flåström (figur 1). Vid jakten 2010-2011 var könsfördelningen emellertid jämn.
- Under perioden har avskjutningsnivån varierat från ca 3 älgar/1000 ha till ca 1,5 älgar/1000ha. Detta, i kombination med förändrat jaktuttag på kor och tjurar mellan år, kan skapa en dynamik i stammens utveckling som är svår att förutse. Emellertid har inte älgobsen givit några synbarliga bevis för detta (se nästa sida).
- Kalvuttaget i Flåström är generellt relativt lågt (drygt 30% mot 40-45% i många områden). Möjligen kan man se en tendens till ökat jakttryck under senare år (figur 2). Gissningsvis påverkas uttaget vid jakt av björnpredation på kalv under sommaren. Är jägarna extra försiktiga med kalvjakten i Flåström (se nästa sida)?



Foto: Göran Cederlund

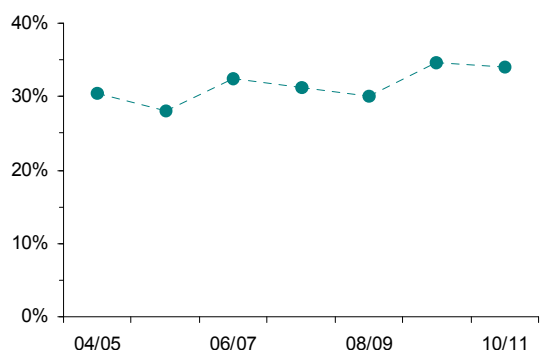


Andel tjurar av vuxna



Figur 1

Andel kalvar



Figur 2

Resultat - Älgobs

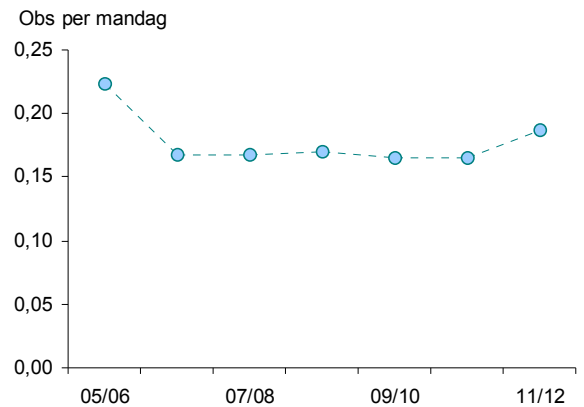
- Antalet mandagar, respektive mantimmar, har gradvis ökat under perioden. Detta är positivt och bidrar till bra dataunderlag!
- Antalet observerade älgar per mandag (eller mantimme) har varit relativt jämnt, sett över hela perioden. Om senaste årets uppgång är tillfälligt får fortsatt datainsamling visa.

Stammens utveckling

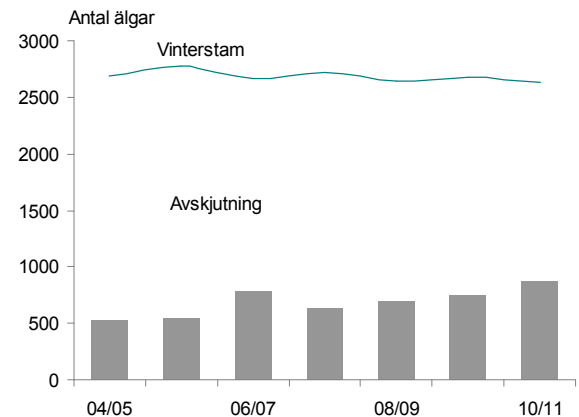
- Antalet älgar i Flåström har varit påfallande stabilt, med en svag nedgång under perioden (figur 4). Den framräknade tätheten vintern 2011 blir knappt 8 älgar/1000 ha. Om det senaste årets avskjutning bibehålls bör antalet älgar i stammen vika ytterligare.
- Andelen kor i vinterstammen tenderar att minska (figur 5). Detta är också den viktigaste orsaken till att stammen viker. Genom att det fortfarande finns gott om kor hålls tillväxten upp och predationen blir mindre känbar.
- Den skattade fördelningen av djurslag i vinterstammen år 2010/2011 är: 26% tjurar, 52% kor samt 22% kalvar (figur 5 och 6).
- Det finns dubbelt så många kor som tjurar i vinterstammen. Även om man balanseerar upp fördelningen i avskjutningen så att den innehåller lika många kor som tjurar så kommer den skeva fördelningen att bestå, i synnerhet om man samtidigt skjuter ner stammen. Det krävs en noggrann planering av tilldelningen av tjurar för att hålla uppe tjurandelen.
- Sommardödligheten bland kalvar i Flåström är uppenbar. Älgobsen visar t ex på 0,47 kalvar/ko, vilket skall jämföras med ett genomsnitt på ca 0,70 kalvar/ko i andra områden.
- Älgstammens utvecklingen styrs främst genom jakten på kor. Det är därför viktigt att bestämma mål för hur stammen skall vara sammansatt och noga planera hur avskjutningen skall se ut för tjurar, kor och kalvar.

Produktion

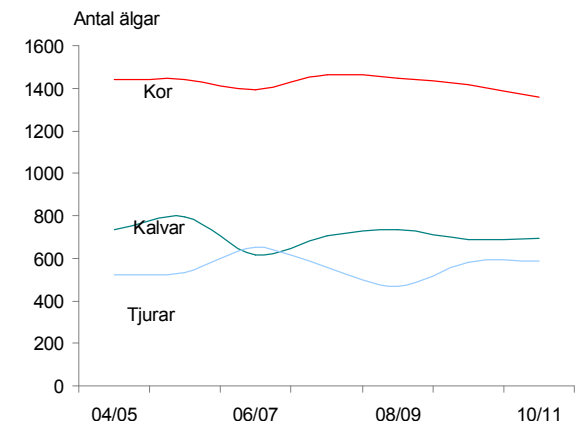
Svensk Naturförvaltning AB
Sommarrovägen 10,
SE-711 98 Ramsberg, Tel. 0581-66 09 70
Göteborg: Rullagergatan 9,
SE-415 26 Göteborg, Tel. 031-22 30 45
info@naturforvaltning.se, www.naturforvaltning.se



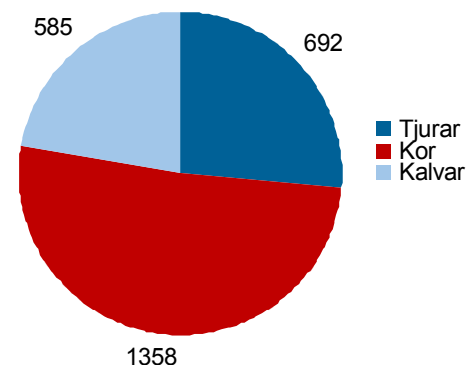
Figur 3



Figur 4



Figur 5



Figur 6