

Älgstammens utveckling

Sorsele JVK 2003/2004-2010/2011

På uppdrag av de större markägarna har Svensk Naturförvaltning AB beräknat älgstammens utveckling i Sorseles JVK. Syftet har varit att lägga grunden för beslut om framtida mål och få ett bra underlag för att beräkna vad och hur mycket som skall skjutas.

Från älgobs till älgar

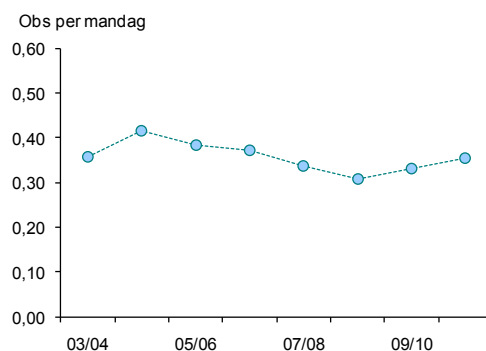
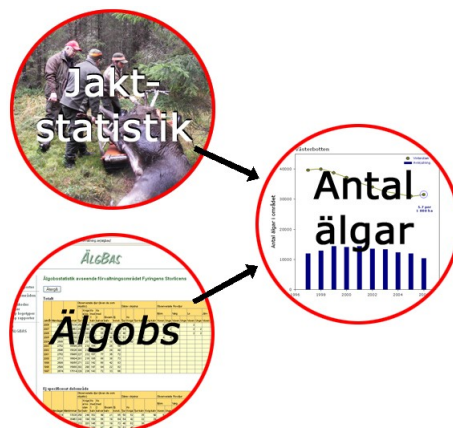
Förutom flyginventeringar finns flera kompletterande metoder som kan användas till att följa älgstammens årliga utveckling.

En av metoderna är att utnyttja statistik från avskjutningen samt den så kallade Älgobsen. I många områden bokför jägarna själva detta sedan flera år, vilket gör att man kan följa stammens utveckling bakåt i tiden och få en uppfattning om den rådande trenden i tillväxten. Detta kan väsentligt underlätta besluten för planeringen av avskjutningen på lokal nivå.

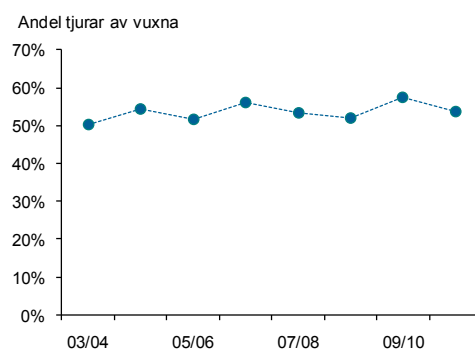
Resultaten för området Sorsele (805 000 ha) kommer från en modellberäkning där vi vägt samman uppgifter om hur många älgar av olika kategorier som observerats respektive skjutits. En sådan beräkning förutsätter att det finns data insamlade från en serie av år. I allmänhet blir beräkningarna säkrare ju fler år med data man utnyttjar. I detta fall användes data för de senaste åtta åren.

Älgobs och avskjutning

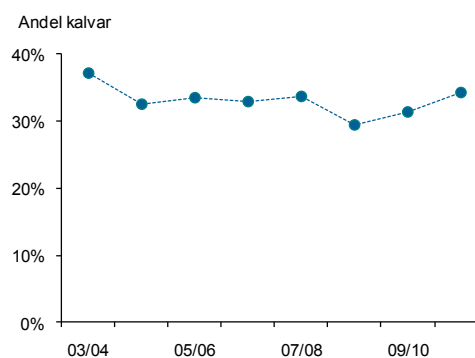
- Antalet mandagar, respektive mantimmar, har varit ganska stabil över perioden. Detta är en fördel när man ska dra slutsatser kring resultatens tillförlitlighet.
- Antalet observerade älgar per mandag, respektive per mantimme, uppvisar ingen tydlig trend (figur 1). Detta kan jämföras med den beräknade populationsutvecklingen som visar en upp och nedgång under perioden (se nästa sida). Resultatet visar på faran att dra slutsatser om stammens utveckling direkt utifrån obs per mandag.
- Andelen tjurar i avskjutningen har varierat år från år, men i genomsnitt legat runt 54% (figur 2).
- Andelen kalvar av skjutna djur har varierat mellan 29 och 37% (figur 3), vilket varit klart lägre än genomsnittet för länet (42%).



Figur 1



Figur 2



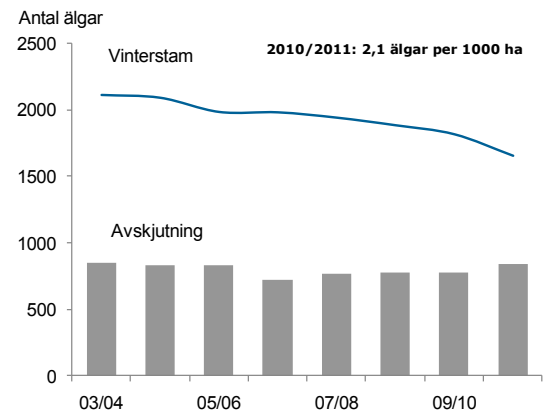
Figur 3

Stammens utveckling

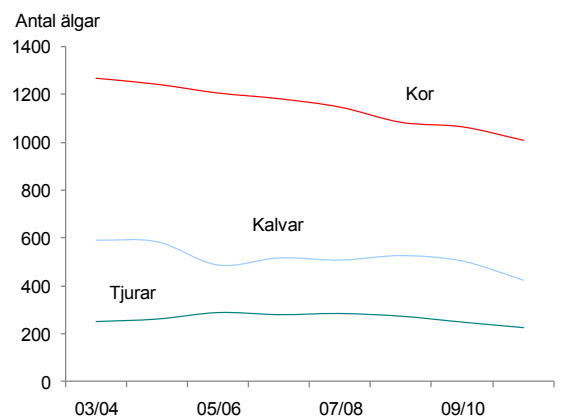
- Älgstammen vintern 2010/2011 har skattats, utifrån modellberäkningen, till 2,1 älgar per 1000 ha. Trenden är att älgantalet är på väg nedåt (figur 4). Detta innebär att avskjutningen och annan dödlighet för närvarande överstiger rekryteringen av älg.
- En flyginventering 2008/2009 som täckte 37% av kretsens sydöstra delar gav en dubbelt så hög täthet som modellberäkningen för hela kretsen. Detta tyder på stor variation i älgtäthet inom kretsen.
- Den beräknade fördelningen av djurslag i vinterstammen 2010/2011 var: 13% tjurar, 61% kor samt 26% kalvar (figur 5 och 6).
- Andelen tjurar av vuxna älgar, framförallt före men även efter jakt, har ökat över perioden. Visserligen har fler tjurar än kor skjutits men detta har gott och väl kompenseras med ett lågt jaktryck på kalvar och en övervikt på kalvar av hankön (54%, beräknat utifrån fällda kalvar).
- Antalet kalv per ko var före jakten 2010/2011 klart under genomsnittet för Västerbotten (0,56 mot 0,71). Även tidigare år har per capita rekryteringen legat under länets genomsnitt.
- Relativt stor andel kor i avskjutningen har bidragit till att stammens årliga kalvproduktion successivt minskat, vilket inneburit en minskande stam (figur 4). Önskar man höja tillväxten i stammen är det effektivast att minska uttaget av kor och istället skjuta en större andel kalv.
- Vi rekommenderar att fortsätta noggrant samla in älgobs och jaktstatistik för att kunna följa utvecklingen. En oberoende skattning av tätheten genom en flyginventering skulle höja säkerheten i beräkningarna. Resultatet från flyginventeringen 2008/2009 har begränsat värde för att beräkna stammens utveckling i *hela* kretsen. Vi råder att, så långt som möjligt, samla data med samma områdesavgränsning.

Produktion

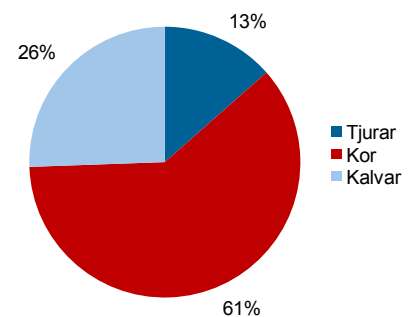
Svensk Naturförvaltning AB
info@naturforvaltning.se, www.naturforvaltning.se
Ramsberg: Sommarrovägen 10,
SE-711 98 Ramsberg, Tel. 0581-66 09 70
Göteborg: Rullagergatan 9,
SE-415 26 Göteborg, Tel. 031-22 30 45



Figur 4



Figur 5



Figur 6