

Flyginventering av stormskador

vindfällen och insektsangripna träd



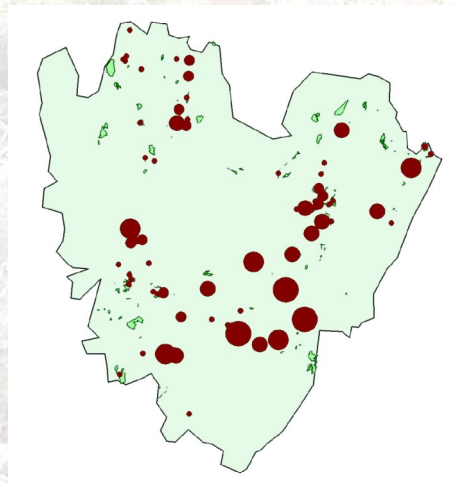
Stormar som Gudrun och Per kan på kort tid omvandla stora delar av den äldre skogen till fält av vindfällen och döda träd. Detta innebär stora ekonomiska försluter för skogsägaren. I förlängningen finns även en överhängande risk för skadeinsekter som förstärker det redan ansträngda ekonomiska utbytet av skogen. Ur naturvårdssynpunkt kan utbrott av skadeinsekter i naturskog också vara icke önskvärt. Svensk Naturförvaltning AB kan snabbt ta fram och leverera underlag för att vidta åtgärder för att minimera skadeverkningar.

INFORMATION ÖVER STORA AREALER

Med hjälp av helikopter kan vi snabbt kartlägga var skador på äldre skog är lokaliserade. Både översiktligt, för att kunna optimera skogliga fältinsatser i ett större område, och i detalj för att veta vilka detalj av ett bestånd som har skadade träd. Vi jobbar med modern teknik där informationsflödet går från handatorer, via mobilt bredband, till förädling och lagring i databaser som vi levererar till er. Allt kan ske inom samma dag! Vi kan även ta fram underlag för geografisk bearbetning i GIS och göra olika kartframställningar.

SVENSK NATURFÖRVALTNING AB KAN ERBJUDA

- Övervakningssystem samt bearbetning av löpande information.
- Inventering av vindfällen och insektsangripna träd, med koordinater på skadade objekt. Allt anpassat för vidare hantering i GIS.
- Skattningar av antal skadade träd per bestånd och område eller region.
- Digitala kartor som visar geografisk fördelning av skador.



För planeringen av åtgärder kan det underlätta att få en överblick var skadorna är som störst.



KONTAKTA

Svensk Naturförvaltning AB
www.naturforvaltning.se
info@naturforvaltning.se

RAMSBERG 0581-66 09 70 GÖTEBORG 031-22 30 45