

Älgstammen i Tivedens ÄFO

Vintern 2013/2014



RESULTATBLAD 14
2014

Sveaskog AB har låtit Svensk Naturförvaltning AB göra en modellberäkning av älgstammens storlek, sammansättning och utveckling i Tivedens älgförvaltningsområde (ÄFO). Älgtätheten senaste vintern beräknades till 7,9 älgar per 1000 ha. Trenden är att tätheten minskar.

FRÅN ÄLGOBS TILL ÄLGAR

Flera metoder används för att beskriva älgstammens storlek, sammansättning och utveckling. Varje metod har sina för- och nackdelar men om de används i kombination med varandra kan man få ett säkrare underlag.

Här presenterar vi resultat av en modellering där vi vägt samman uppgifter om hur många älgar av olika kategorier som observerats respektive skjutits. Vi har även använt oss av uppgifter på skattat antal älgar från en flyginventering i området vintern 2008/2009.

För att få beräkningarna att fungera krävs att det finns data insamlade från en serie av år. Beräkningarna blir normalt säkrare ju fler år med data man utnyttjar men kan bli skeva om förutsättningarna att observera en älg förändras över tiden. I detta fall utnyttjades data för en serie av sju år.

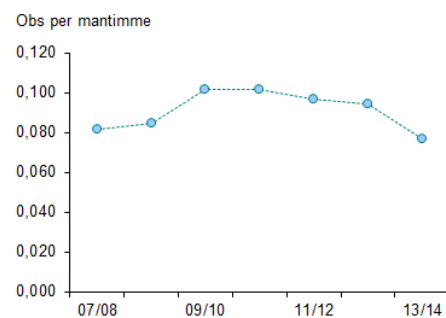
En modellberäkning av älgstammens utveckling beskriver utvecklingen av älgstammen under hela tidsperioden. Det innebär att när man lägger till data från senaste året och gör om en beräkning kan resultaten från tidigare år skilja sig något från vad som redovisas i denna rapport. Beräkningarna kan ses som ett exempel på en adaptiv process där man gör bäst i att löpande ompröva den bild man får utifrån ny information.

ÄLGOBS OCH AVSKJUTNING

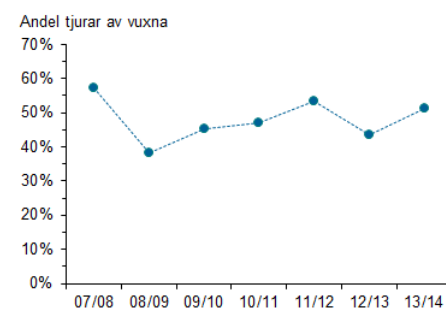
Älgobsen indikerar nu att stammen minskar (figur 1). Detta från att tidigare legat på en ganska stabil nivå i flera år.

Åren efter millenniumskiftet fram till 2007/2008 var antalet mantimmar endast hälften av genomsnittet åren därefter. Sedan 2007/2008 har trenden varit att timtalet ökar år efter år. Förändringar i antalet mantimmar, exempelvis på grund av förändrad rapporteringsgrad, kan försvåra modellberäkningen och i slutändan ge missvisade resultat. Utvecklingen i antalet mantimmar har varit ett viktigt skäl till att vi valt att göra beräkningen på en serie av sju år och inte längre.

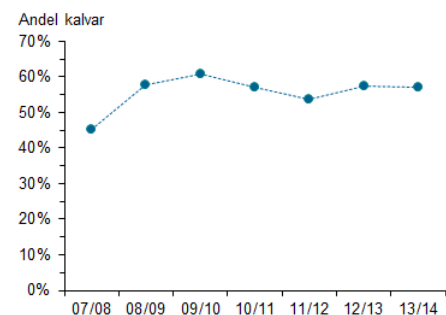
Avskjutningen föll något sista året efter att ha ökat rejält mellan 2007/2008 och 2011/2012 (figur 4). Andel tjur av skjutna vuxna har i snitt legat något under 50% (figur 2). Andel kalv av den totala avskjutningen har i medeltal legat på 56% (figur 3), vilket är ovanligt högt jämfört med många andra områden.



Figur 1. Obs per mantimme enligt Älgobs.



Figur 2. Andel tjurar av skjutna vuxna älgar.



Figur 3. Andel kalv av totalt skjutna älgar.

STAMMENS UTVECKLING

Antalet älgar i området var, enligt beräkningarna, 671 stycken vintern 2013/2014 (tabell 1, figur 4). På fem år har vinterstammen stadigt minskat, från 10,7 till 7,9. Detta är en utveckling som man inte direkt kan utläsa från Älgobsens obs per man-timme (figur 1).

Den beräknade fördelningen av älgar i vinterstammen 2013/2014 var: 27% tjurar, 57% kor samt 16% kalvar (figur 5). Förhållandet mellan kalv och tjurar har förändrats under perioden och till skillnad från idag var andelen kalv högre än andelen tjur 2007/2008.

Ett relativt högt uttag i form av kalv, något färre skjutna tjurar än kor och en liten övervikt på tjurar bland födda kalvar (i genomsnitt 52%) har tillsammans inneburit att andelen tjurar av vuxna i stammen kunnat öka (figur 6).

Antalet kalvar per ko före jakten 2013/2014 beräknades till 0,67, vilket är något mindre än medelvärdet för perioden (0,71).

Sammanfattningsvis kan man säga att i nuläget skjuts fler älgar än vad som produceras. Och detta trots att avskjutningen minskat sista året. Skälet är dels ett år med låg per capita-reproduktion, d v s få kalvar per ko och dels att antalet kor nu är färre än tidigare.

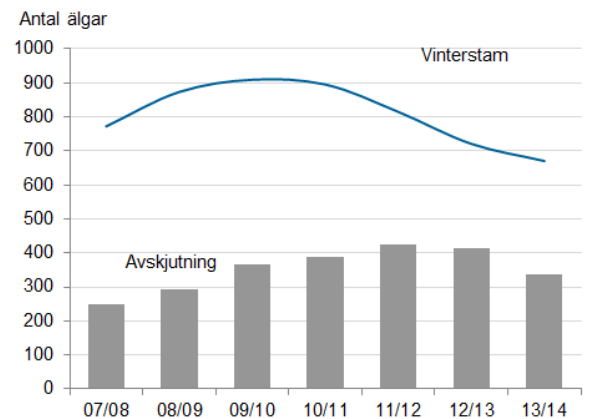
Då det idag finns ett vargrevir inom ÄFO:t är det viktigt att man i sin framtida avskjutningsplanering beaktar detta. Man bör då också skaffa sig kunskap om t ex hur stor andel av förvaltningsområdet som täcks av vargreviret.

Tabell 1. Älgstammen i Tivedens ÄFO 2013/2014. Registrerad jaktmarksareal 2013/2014 var 85 104 ha.

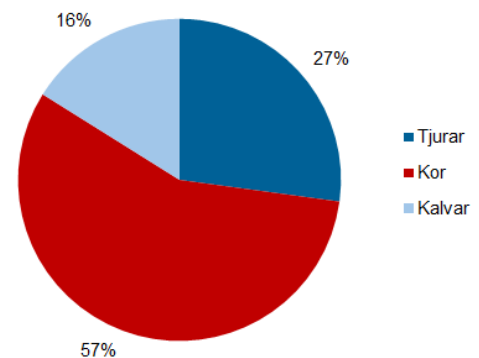
	Sommar 2013	Vinter 2013/2014
Älgar	1 007	671
Älgar per 1000 ha	11,8	7,9
Tjurar	256	182
Kor	451	381
Kalvar	300	108
Kalv/ko	0,67	0,28
Könskvot	36%	32%



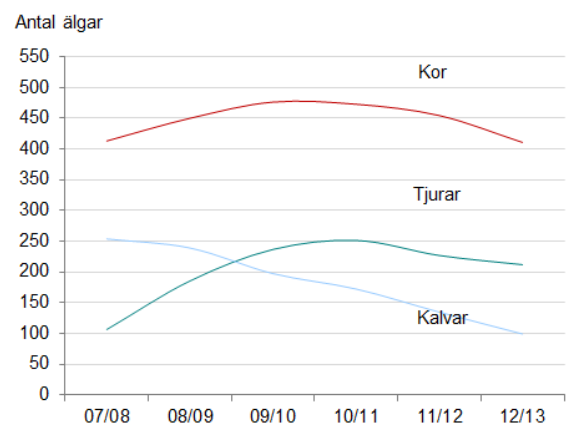
Foto: Magnus Nyman



Figur 4. Beräknat antal älgar efter jakt i området (blå linje) samt avskjutning (grå staplar).



Figur 5. Andel tjurar, kor respektive kalvar i stammen efter jakt 2013/2014.



Figur 6. Antal kor (röd linje), tjurar (mörkblå linje) respektive kalvar (ljusblå linje) efter jakt.